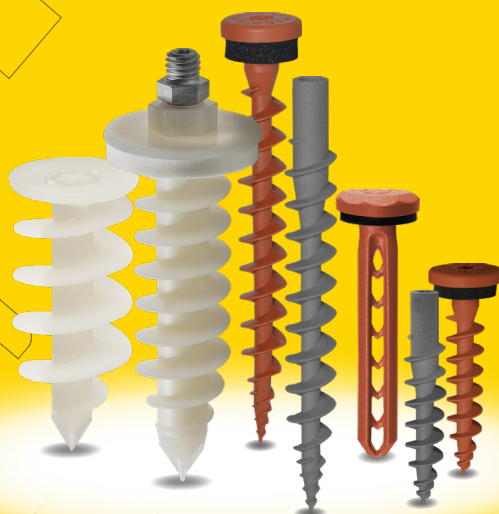


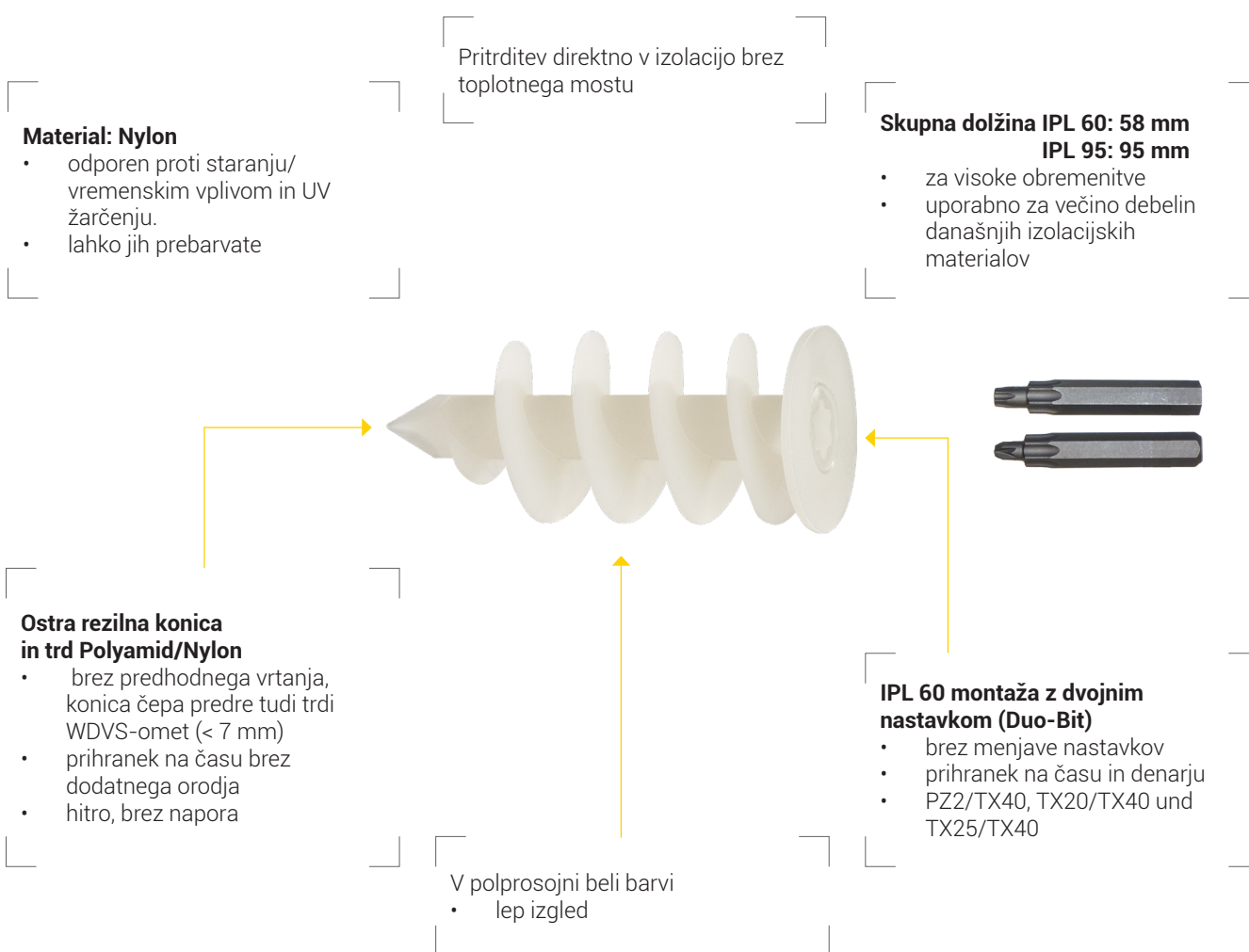
# CELO

**Pritrjevanje  
v izolacijo**



# Izolacijski čep IPL

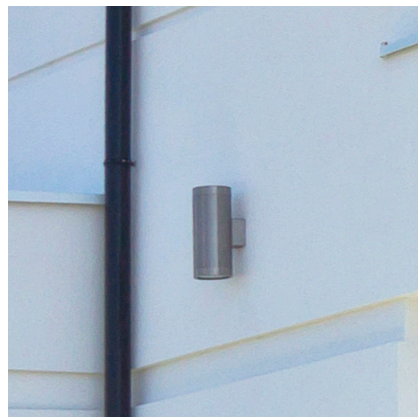
## WDVS - izolacijski čep IPL - hitro, praktično, dolgotrajno



Uporaba za obešala in svetilke



Uporaba za hišne številke



Uporaba za zunanje svetilke

# CELO

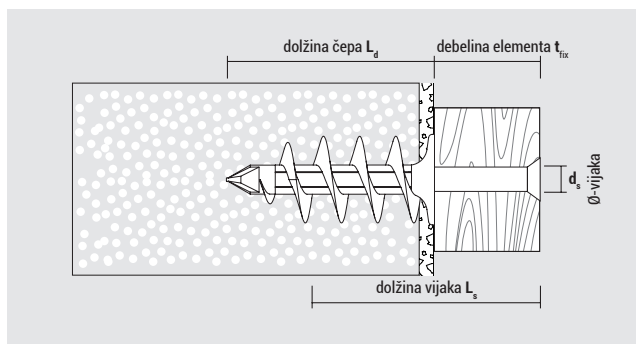
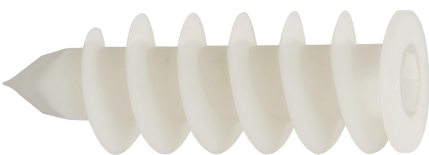


**BOLJŠA  
NYLON  
KVALITETA**

IPL 60  
glava Ø 25 mm



IPL 95  
glava Ø 32 mm, kpl. 1x vijak M8 x 30 kot montažni pripomoček



## Primerni gradbeni materiali

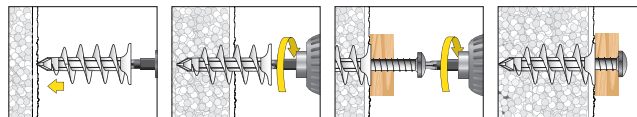
- ✓ toplotno izolacijski sistem (WDVS) za IPL60 in Ø13 mm za IPL95
- ✓ Polystirol plošče ✓ Plošče iz trde pene
- ✓ leseno vlaknene izolacijske plošče ✓ Styropor plošče
- (predhodno vrtnanje Ø8) ✓ Heraklit plošče

## Značilne aplikacije

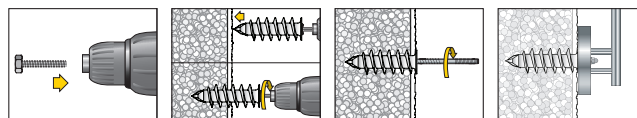
- ▶ zaključni profili ▶ svetila vseh vrst
- ▶ talne zaščitne obloge ▶ table, ploščevine
- ▶ obloge okenskih polic ▶ senzorji gibanja

## Montaža

### Montaža IPL 60



### Montaža IPL 95



PRIPOROČILO: Po uspešni montaži zatesnite stik čepa s silikonom ali akrilno maso, da preprečite pronicanje vode v izolacijo

## IPL (v kartonu)

| Tip    | Artikel | L <sub>d</sub><br>[mm] | vijačni nastavek | d <sub>s</sub><br>[mm] | L <sub>s</sub><br>[mm] | [kos] | [kos] |
|--------|---------|------------------------|------------------|------------------------|------------------------|-------|-------|
| IPL 60 | 960IPL  | 58                     | TX 40            | 4,5 - 5,0              | 30 + t <sub>fix</sub>  | 25    | 300   |
| IPL 95 | 995IPL  | 95                     | SW 13            | 8 / 10 / M8            | 40 + t <sub>fix</sub>  | 25    | 200   |



## IPL (v blisteru)

| Tip                     | Artikel   | L <sub>d</sub><br>[mm] | vijačni nastavek | d <sub>s</sub><br>[mm] | L <sub>s</sub><br>[mm] | [kos] | [blister] |
|-------------------------|-----------|------------------------|------------------|------------------------|------------------------|-------|-----------|
| IPL 60 blister          | 560IPL4   | 58                     | TX 40            | 4,5 - 5,0              | 30 + t <sub>fix</sub>  | 4     | 10        |
| IPL 60 blister z vijaki | 560IPLPZ4 | 58                     | TX 40            | 4,5 x 40               | 30 + t <sub>fix</sub>  | 4     | 10        |
| IPL 95 blister          | 595IPL2   | 95                     | SW 13            | 8, 10, M8              | 40 + t <sub>fix</sub>  | 2     | 10        |

## Nosilnost in dimenzije

| Tip    | Uporaba v Polystyrolu EPS (PS15, PS20) F <sub>empr</sub> [kN] | Uporaba v Polystyrolu XPS F <sub>empr</sub> [kN] | Uporaba vijakov                              | Globina vijačenja |           |
|--------|---|--|--|-------------------|-----------|
|        |   |  |  | min. [mm]         | max. [mm] |
| IPL 60 | 0,05  | 0,10   | Vijaki za iverico Ø 4,5 - 5,0                | 30                | 50        |
| IPL 95 | 0,10  | 0,20   | Okvirni vijaki Ø8, Ø10 in metrični vijaki M8 | 40                | 80        |

F<sub>empr</sub>: priporočena obremenitev v vseh smereh z upoštevanjem varnostnega faktorja 7

Duo-Bit TX20/TX40, TX25/TX40 Duo-Bit PZ2/TX40

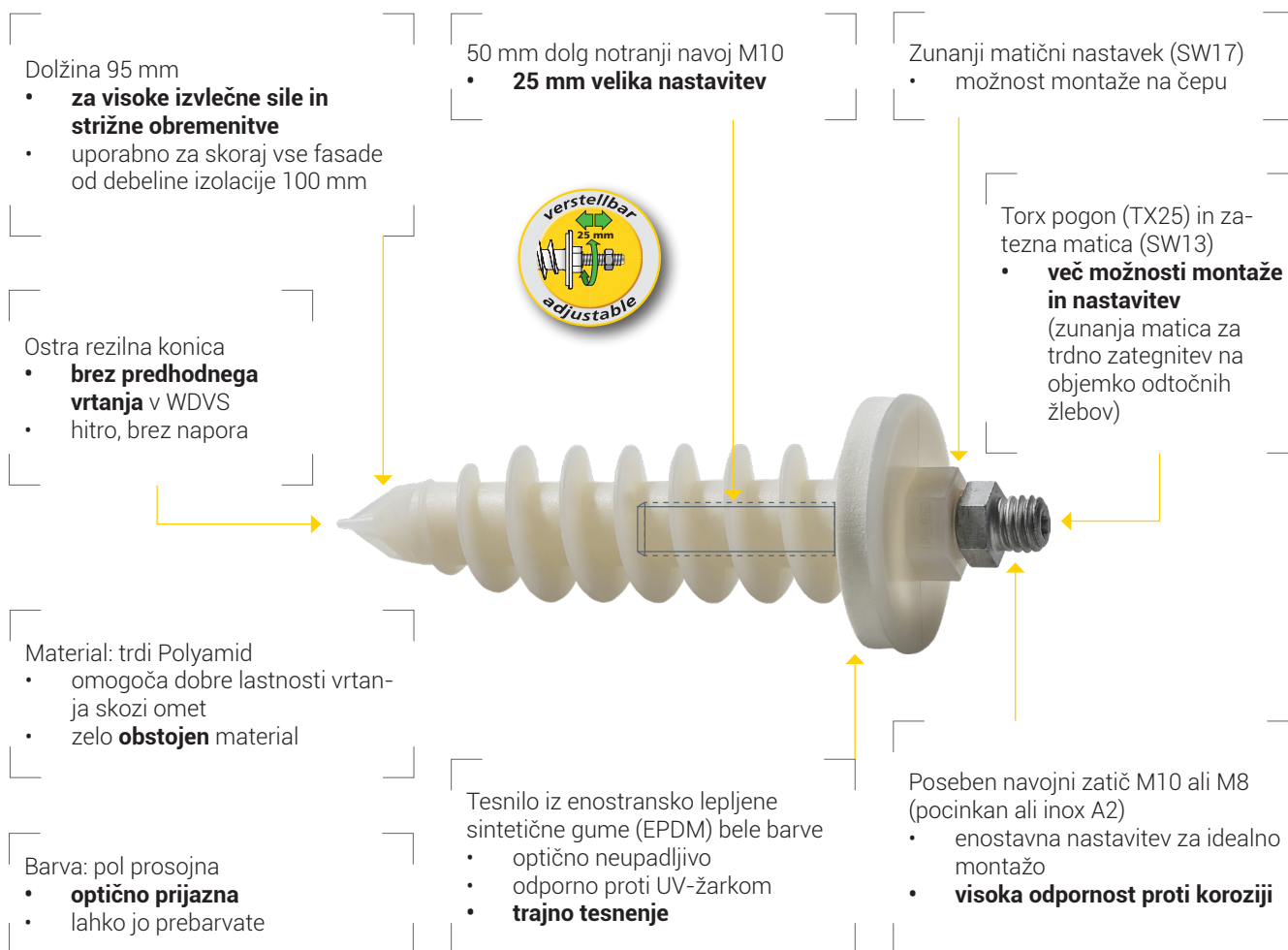
## Dvojni nastavek Duo-Bit za IPL 60 Pakirano

| Tip       | Artikel    | Dimenzija    | Uporabno z           | [kos] | [blister] |
|-----------|------------|--------------|----------------------|-------|-----------|
| TX20/TX40 | 7DTX20TX40 | 1/4" x 43 mm | IPL 60 in vijak TX20 | 2     | 10        |
| TX25/TX40 | 7DTX25TX40 | 1/4" x 43 mm | IPL 60 in vijak TX25 | 2     | 10        |
| PZ2/TX40  | 7DPZ2TX40  | 1/4" x 43 mm | IPL 60 in vijak PZ2  | 2     | 10        |

pakirano po 2 kosa v stabilni blister embalaži z Euro odprino

# Izolacijski čep IPL 95DS

## Idealna rešitev za pritrjevanje odtočnih žlebov in izolacijskih plošč (WDVS) brez toplotnih mostov

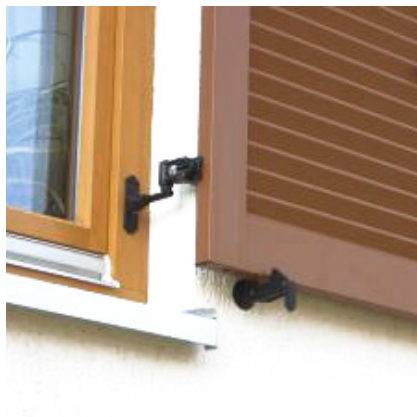


Poseben navojni zatič je fiksno montiran v čepu. Odtočni žleb ima zato normalni 30 mm odmik od stene

- ekstremno hitra montaža
- brez delov, ki bi jih bilo mogoče



Montiran čep IPL 95DS

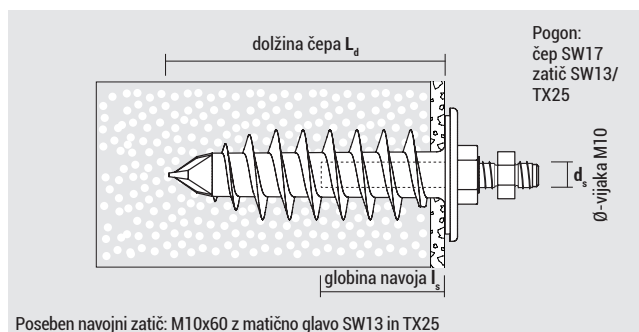
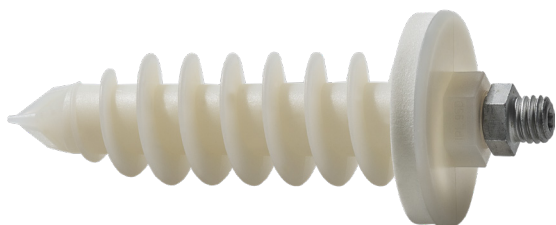


Uporaba za držalo okenskega krila



Uporaba za odtočne vertikalne žlebove

# CELO



Poseben navojni zatič: M10x60 z matično glavo SW13 in TX25

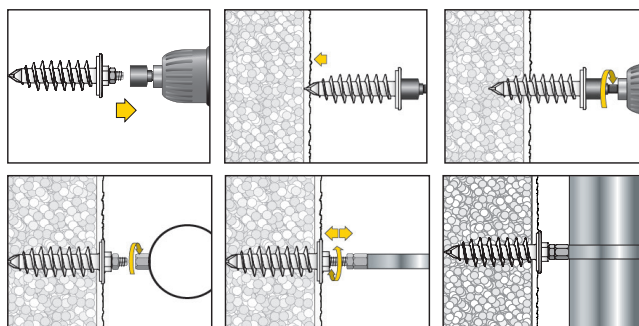
## Primerni gradbeni materiali

- ✓ toplotno izolacijski sistem (WDVS)
- ✓ plošče iz trde pene
- ✓ polystirol plošče
- ✓ Styropor plošče
- ✓ leseno vlaknene izolacijske plošče (predhodno vrtanje Ø13 mm)
- ✓ Heraklit plošče

## Značilne aplikacije

- ▶ zaključni profili
- ▶ talne zaščitne obloge
- ▶ obloge okenskih polic
- ▶ svetila vseh vrst
- ▶ table, pločevine
- ▶ senzorji gibanja
- ▶ držala okenskih polken

## Montaža



- Za montažo čepa uporabite natični ključ SW17 (priporočeno), natični ključ SW13 ali vijačni nastavek TX25.
- Poseben navojni zatič lahko odvijete do 25 mm.

Namig: če se pri odvijanju zatiča začne vrteni tudi čep, ga pridržite z viličastim ključem SW17.



## IPL 95DS (im Beutel) tesnilna kapa Ø = 44,5 mm / pakirano

| Tip         | Artikel     | L <sub>d</sub> [mm] | pogon                         | notranji navoj d <sub>s</sub> [mm] | priključni navoj | material navojnega zatiča | [kos] | [kos] |
|-------------|-------------|---------------------|-------------------------------|------------------------------------|------------------|---------------------------|-------|-------|
| IPL 95DS M8 | ZG895IPLDS4 | 95                  | čep: SW17<br>zatič: SW13/TX25 | M10                                | M8               | lamelno pocinkano         | 4     | 80    |
| IPL 95DS    | ZG95IPLDS4  | 95                  |                               | M10                                | M10              | lamelno pocinkano         | 4     | 80    |
| IPL 95DS A2 | X95IPLDS4   | 95                  |                               | M10                                | M10              | nerjavno jeklo A2         | 4     | 80    |

Pakirano po 4 kose skupaj z montažnimi navodili v vrečki



## IPL 95D (v kartonu) tesnilna kapa Ø = 44,5 mm / pakirano

| Tip     | Artikel | L <sub>d</sub> [mm] | notranji navoj d <sub>s</sub> [mm] | pogon | [kos] | [kos] |
|---------|---------|---------------------|------------------------------------|-------|-------|-------|
| IPL 95D | 995IPLD | 95                  | M10                                | SW17  | 20    | 160   |

## Nosilnost in dimenzije

| Tip      | Uporaba v Polystyrolu EPS (PS15, PS20) | Uporaba v Polystyrolu XPS | Poseben navojni zatič                         | Debelina pritrditve z vijakom l <sub>s</sub> |          |
|----------|--|---------------------------|---|--|----------|
|          | F <sub>emp1</sub> [kN]                 | F <sub>emp1</sub> [kN]    |   | min [mm]                                     | max [mm] |
| IPL 95DS | 0,10                                   | 0,20                      | M10, skupna dolžina 60 mm navoj v čepu: 50 mm | 20   | 50       |

F<sub>emp1</sub>: priporočena obremenitev v vseh smereh z upoštevanjem varnostnega faktorja 7

# IPS vijak za izolacijske plošče

**Plastični vijak za direktno pritrjevanje v toplotno izolacijske sisteme WDVS - hitro, enostavno in brez toplotnega mostu!**

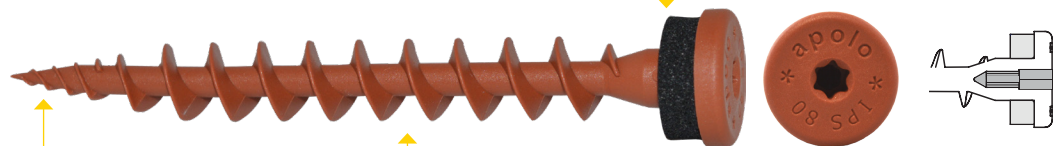
**Vijak dolžine 80 mm** je uporaben za skoraj vse izolirane fasade (od 80 mm naprej)

Vijak iz **s steklenimi vlakni ojačenega Nylona**, je odporen proti staranju, vremenskim vplivom in UV žarkom.

Lepo **oblikovana ploščata glava z EPDM tesnilom** za optimalno tesnjenje in prileganje na podlago.

Za prilagajanje različnim materialom je vijak IPS dobavljiv v **različnih barvah**

**Glava Torx (TX25)** za hitro in enostavno privijanje.



Zelo **ostra konica** omogoča montažo brez predhodnega vrtanja v omet (< 7 mm)

**Močno razprti korak navoja** omogoča dober oprijem v WDVS.

V **glavi IPS vijaka je odprtina**, ki jo lahko uporabite za pritrjevanje z dodatnim vijakom  $\varnothing$  3,5 mm.

IPS vijak za izolacijske plošče je idealen za **pritrjevanje, direktno v izolacijo brez toplotnega mostu**, vogalnih profilov, pločevine, obrobnih letev, svetil, senzorjev gibanja, tablic in slično



Montiran IPS

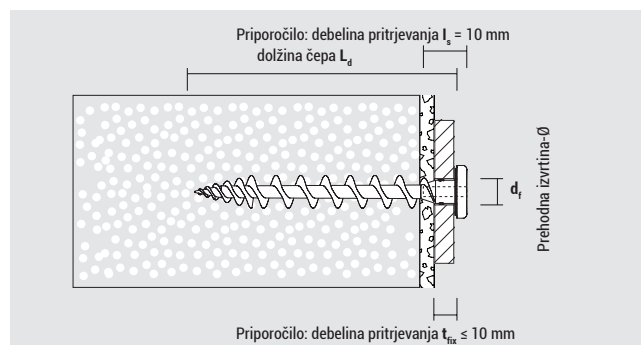
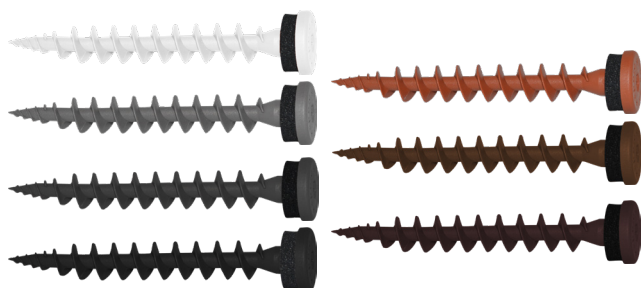


Uporaba pri senzorju gibanja



Uporaba pri zaključne pločevine

# CELO



## Primerni gradbeni materiali

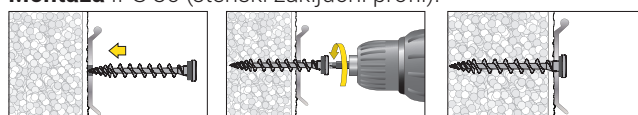
- ✓ toplotno izolacijski sistem (WDVS)
- ✓ Polystirol plošče
- ✓ leseno vlaknene izolacijske plošče
- ✓ Plošče iz trde pene
- ✓ Styropor plošče

## Značilne aplikacije

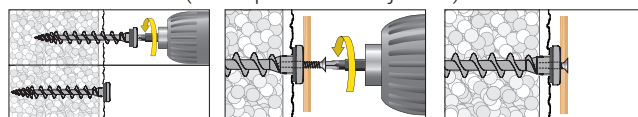
- ▶ zaključni profili
- ▶ talne zaščitne obloge
- ▶ obloge okenskih polic
- ▶ svetila vseh vrst
- ▶ table, pločevine
- ▶ senzorji gibanja
- ▶ držala okenskih polken

## Montaža

### Montaža IPS 80 (stenski zaključni profil):



### Montaža IPS 80 (lahka pritrditev z vijakom):



Uporaba vijakov 3,5 mm  
dolžina vijakov L<sub>s</sub> = 10 mm + debelina pritrditve



## IPS 80 (v kartonu) z EPDM tesnilom, glava Ø = 16 mm / pakirano

| Tip                    | Artikel  | RAL-koda | L <sub>d</sub> [mm] | pogon | d <sub>i</sub> [mm] | [kos] | [kos] |
|------------------------|----------|----------|---------------------|-------|---------------------|-------|-------|
| IPS 80 bela            | 9180IPS  | RAL 9003 | 80                  | TX 25 | 8 – 10              | 50    | 900   |
| IPS 80 siva            | 9GR80IPS | RAL 7045 | 80                  | TX 25 | 8 – 10              | 50    | 900   |
| IPS 80 antracit        | 9AN80IPS | RAL 7016 | 80                  | TX 25 | 8 – 10              | 50    | 900   |
| IPS 80 črna            | 9480IPS  | RAL 9017 | 80                  | TX 25 | 8 – 10              | 50    | 900   |
| IPS 80 bakreno rjava   | 9CO80IPS | RAL 8004 | 80                  | TX 25 | 8 – 10              | 50    | 900   |
| IPS 80 svetlo rjava    | 9M80IPS  | RAL 8014 | 80                  | TX 25 | 8 – 10              | 50    | 900   |
| IPS 80 čokoladno rjava | 9MO80IPS | RAL 8017 | 80                  | TX 25 | 8 – 10              | 50    | 900   |



## IPS 80 (v blisteru) z vijaki iz nerjavnega jekla A2, PH2 / pakirano

| Tip       | Artikel    | dolžina čepa L <sub>d</sub> [mm] | pogon | prehodna izvrtina d <sub>i</sub> [mm] | vijak-Ø x dolžina d <sub>s</sub> x L <sub>s</sub> [mm] | tip vijaka | [kos] | [blister] |
|-----------|------------|----------------------------------|-------|---------------------------------------|--|------------|-------|-----------|
| IPS 80 PH | 5180IPSPH4 | 80                               | TX 25 | 8 – 10                                | 3,5x13 + 3,5x16  |            | 4     | 10        |

## Nosilnost in dimenzije

| Tip    | uporaba v Polystirolu EPS (PS15, PS20) brez ometa | uporaba v Polystirolu EPS (PS15, PS20) z ometom | uporaba v Rockwool izolaciji, kameni volni Coverrock Plus brez ometa | uporaba v perimetru izolaciji   | debelina izolacije |
|--------|---|---|--|---------------------------------|--------------------|
| IPS 80 | F <sub>empr</sub> [kN]<br>0,04                    | F <sub>empr</sub> [kN]<br>ca. 0,06*             | F <sub>empr</sub> [kN]<br>0,02                                       | F <sub>empr</sub> [kN]<br>0,09* | ≥ [mm]<br>80       |

F<sub>empr</sub>: priporočena obremenitev v vseh smereh z upoštevanjem varnostnega faktorja 5  
\* Vrednosti se lahko spreminjajo glede tip izolacije in vrsto ter debelino ometa

# IPSD vijačni čep za izolacijske plošče

**Hitra, direktna pritrnitev v WDVS brez toplotnega mostu!**

## Čep dolžine 80 mm

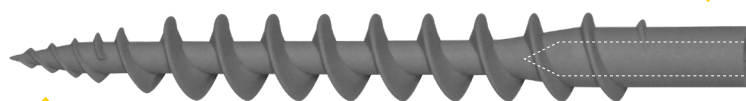
– je uporaben za skoraj vse izolirane fasade. (od 80 mm naprej)

Vijak iz s **steklenimi vlakni ojačenega Nylona**, je odporen proti staranju, vremenskim vplivom in UV žarkom.

Idealno **oblikovana notranja geometrija** omogoča lahkotno vijačenje strešnih vijakov.

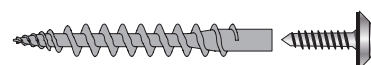
Privijačenje skozi **prehodno izvrtino Ø 8 mm**

**OPCIJA: TX pogon (TX25)** pri predhodni montaži in demontaži.



Predhodno vrtanje v omet do debeline 7 mm, vsled ostre vrtalne konice, ni potrebno. Omogočena zelo hitra montaža.

**Močno razprti korak navoja** omogoča dobro nosilnost v izolaciji.



Uporabno skupaj s **strešnimi vijaki 4,5 x 25 mm**

IPSD vijačni čep za izolacijske plošče IPD 80 je idealen za pritrjevanje zaključnih profilov, senzorjev gibanja in drugih lažjih predmetov z direktno montažo v izolacijo brez toplotnega mostu.

Primerni izolacijski materiali: Styrodur, trda pena, Polystyrol, lesene iverne plošče, pogojno primeren za plošče iz mineralne volne.



Pritrditev IPSP čepov z kleparskimi vijaki



Uporaba za zunanjo osvetlitev



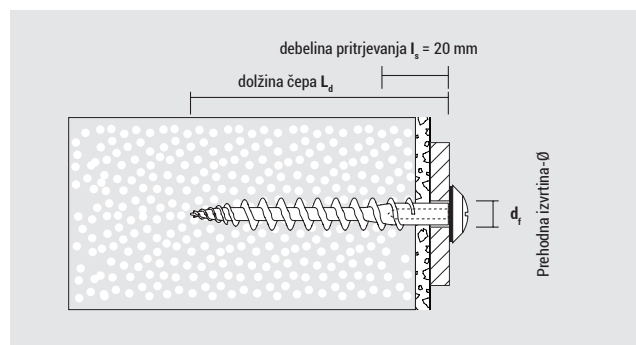
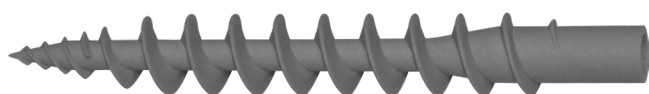
Uporaba pri zaključne ploščevine



# CELO



BOLJŠA  
NYLON  
KVALITETA



## Primerni gradbeni materiali

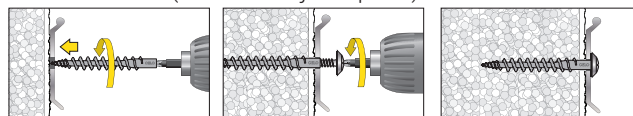
- ✓ toplotno izolacijski sistem (WDVS)
- ✓ Polystirol plošče
- ✓ leseno vlaknene izolacijske plošče
- ✓ Plošče iz trde pene
- ✓ Styropor plošče

## Značilne aplikacije

- ▶ zaključni profili
- ▶ talne zaščitne obloge
- ▶ obloge okenskih polic
- ▶ svetila vseh vrst
- ▶ table, ploščevine
- ▶ senzorji gibanja

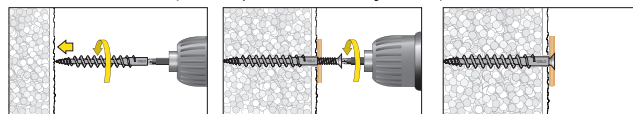
## Montaža

### Montaža IPSD (stenski zaključni profil)



Priporočeni kleparski vijaki 4,5x25 mm

### Montaža IPSD (lahka pritrditev z vijakom)



Priporočeni kleparski vijaki 4,5x25 mm.

Uporaba vijakov -Ø 4,0 mm;

dolžina vijakov  $L_s = 15 - 20 \text{ mm} +$  debelina pritrditve



## IPSD 80 (v kartonu) / pakirano

| Tip     | Artikel   | $L_d$<br>[mm] | pogon* | $d_r$<br>[mm] | [kos] | [kos] |
|---------|-----------|---------------|--------|---------------|-------|-------|
| IPSD 80 | 9GR80IPSD | 80            | TX 25  | min. 8        | 50    | 1.350 |

## Nosilnost in dimenzije

| Tip     | uporaba v Polystirolu EPS (PS15, PS20) brez ometa | uporaba v Polystirolu EPS (PS15, PS20) z ometom | uporaba v Rockwool izolaciji, kameni volni Coverrock Plus brez ometa | uporaba v perimetru izolaciji | debelina izolacije |
|---------|---|---|--|-------------------------------|--------------------|
|         | $F_{emp}$ [kN]                                    | $F_{emp}$ [kN]                                  | $F_{emp}$ [kN]   | $F_{emp}$ [kN]                | ≥ [mm]             |
| IPSD 80 | 0,04  | ca. 0,06*                                       | 0,02   | 0,09*                         | 80                 |

$F_{emp}$ : Empfohlene Last in alle Richtungen inkl. Sicherheitsfaktor 5

\* Wert kann variieren je nach Putzart und -dicke

# Vijak za izolacijske plošče IPS-H

**Plastični vijak za direktno pritrjevanje v perimeter izolacijo in izolacijske plošče iz lesenih vlaken - hitro, enostavno in brez toplotnega mostu!**

## V 7 barvah

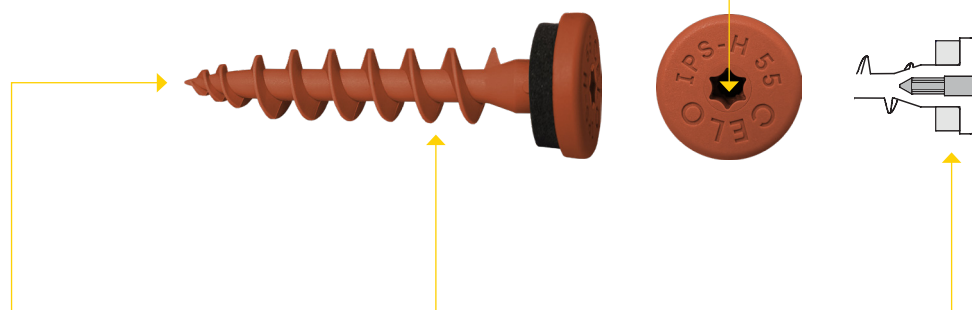
- prilagojeno najbolj pogostim barvam pločevine
- odličen izgled

## Ploščata glava s EPDM tesnilom

- za optimalno **tesnjenje** in prilagajanje na osnovo

## Pogon TX 25

- hitra in enostavna montaža



## Ostra vrtnalna konica

- direktna montaža v izolacijske plošče z ometom
- brez predhodnega vrtnanja v omet
- **ogromen prihranek na času**

## Močno razprti korak navoja

- **zelo dobro sidranje v izolacijskih ploščah iz lesenih vlaken.**
- vijačenje v izvrtine Ø8 mm
- brez toplotnega mostu

## Izvrtina v glavi

- dodatna možnost pritrditve z vijakom Ø 3,5 mm

IPS-H vijak za izolacijske plošče je idealen za pritrjevanje, **direktno v izolacijo brez toplotnega mostu**, vogalnih profilov, pločevine, zaključnih letev, obloge okenskih polic, tablic (pritrditve je možna tudi z vijakom 3,5 mm v izvrtino na glavi IPS-H). Dolžina vijaka  $L_s = 10 \text{ mm} + T_{fix}$  za svetilke in pisemske nabiralnike



Montiran IPS-H



Uporaba za zaključne letve na terasah

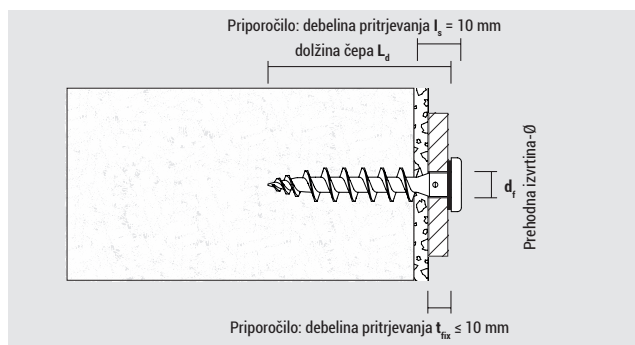
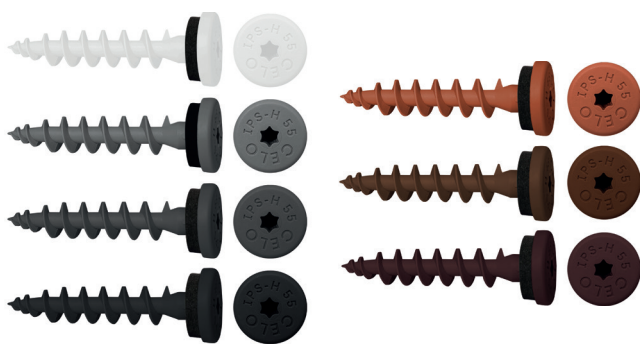


Uporaba za zaključne profile na fasadi

# CELO



BOLJŠA  
NYLON  
KVALITETA



## Primerni gradbeni materiali

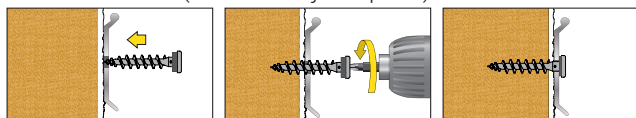
- ✓ leseno vlaknene izolacijske plošče
- ✓ perimter izolacija

## Značilne aplikacije

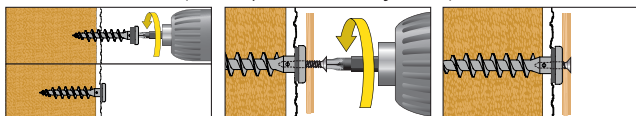
- ▶ zaključni profili
- ▶ talne zaščitne letve
- ▶ obloge okenskih polic
- ▶ svetila vseh vrst
- ▶ table, pločevine
- ▶ senzorji gibanja
- ▶ poštni nabiralniki

## Montaža

### Montaža IPS-H (stenski zaključni profil)





### Montaža IPS-H (lahka pritrditev z vijakom)



Uporaba vijakov -Ø 3,5 mm;  
dolžina vijakov  $L_s = 10 \text{ mm} +$  debelina pritrditve



## IPS-H (v kartonu) z EPDM tesnilom, glava Ø = 16 mm / pakirano

| Tip                   | Artikel   | RAL-koda | $L_d$<br>[mm] | pogon | $d_f$<br>[mm] |  [kos] |  [kos] |
|-----------------------|-----------|----------|---------------|-------|---------------|---|---|
| IPS-H bela            | 9155IPSH  | RAL 9003 | 55            | TX 25 | 8 – 10        | 50  | 1.350   |
| IPS-H siva            | 9GR55IPSH | RAL 7045 | 55            | TX 25 | 8 – 10        | 50  | 1.350   |
| IPS-H antracit        | 9AN55IPSH | RAL 7016 | 55            | TX 25 | 8 – 10        | 50  | 1.350   |
| IPS-H črna            | 9455IPSH  | RAL 9017 | 55            | TX 25 | 8 – 10        | 50  | 1.350   |
| IPS-H bakreno rjava   | 9CO55IPSH | RAL 8004 | 55            | TX 25 | 8 – 10        | 50  | 1.350   |
| IPS-H svetlo rjava    | 9M55IPSH  | RAL 8014 | 55            | TX 25 | 8 – 10        | 50  | 1.350   |
| IPS-H čokoladno rjava | 9MO55IPSH | RAL 8017 | 55            | TX 25 | 8 – 10        | 50  | 1.350   |

## Nosilnost in dimenzije

| Tip   | uporaba v izolacijskih ivernih ploščah brez ometa | uporaba v izolacijskih ivernih ploščah z ometom | uporaba v perimter izolaciji | debelina izolacije |
|-------|---|---|------------------------------|--------------------|
|       | $F_{empf}$ [kN]                                   | $F_{empf}$ [kN]                                 | $F_{empf}$ [kN]              | ≥ [mm]             |
| IPS-H | 0,10*   | ca. 0,12*                                       | 0,07*                        | 60                 |

$F_{empf}$ : priporočena obremenitev v vseh smereh z upoštevanjem varnostnega faktorja 5  
\* Vrednosti se lahko spreminjajo glede tip izolacije in vrsto ter debelino ometa

# IPSD-H vijalni čep za izolacijske plošče

**Plastični vijak za direktno pritrjevanje v perimter izolacijo in izolacijske plošče iz lesenih vlaken - hitro, enostavno in brez toplotnega mostu!**

## S steklenimi vlakni ojačani Nylon

- odporen proti staranju
- odporen proti vremenskim vplivom
- stabilen in robusten

Idealno **oblikovana notranja geometrija** omogoča lahkotno vijachenje strešnih vijakov.

## Optimalni TX-pogon (TX 25)

- hitra in enostavna montaža in demontaža



## Ostra vrtna konica

- direktna montaža v izolacijske plošče z ometom
- brez predhodnega vrtnja v omet
- **ogromen prihranek na času**

Močno razprti korak navoja

- **zelo dobro sidranje v izolacijskih ploščah iz lesenih vlaken.**
- prehodna izvrtina > Ø8 mm
- brez toplotnega mostu



## Optimalna kombinacija

- uporaba skupaj z kleparskimi vijaki **4,5x25 mm**

IPSD-H vijak za izolacijske plošče je idealen za pritrjevanje, **direktno v izolacijo brez toplotnega mostu**, vogalnih profilov, pločevine, zaključnih letev, obloge okenskih polic, tablic svetilk in pisemskih nabiralnikov.



Montiran IPSD-H pritrjen s kleparskimi vijaki



Uporaba za zaključne profile na fasadi

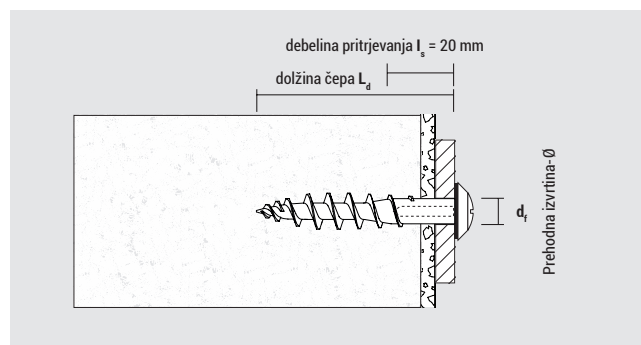


Uporaba za zaključne profile na fasadi

# CELO



BOLJŠA  
NYLON  
KVALITETA



## Primerni gradbeni materiali

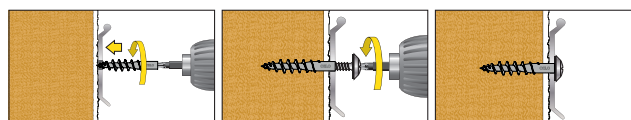
- ✓ leseno vlakenne izolacijske plošče
- ✓ perimetra izolacija

## Značilne aplikacije

- ▶ zaključni profili
- ▶ talne zaščitne letve
- ▶ obloge okenskih polic
- ▶ svetila vseh vrst
- ▶ table, pločevine
- ▶ senzorji gibanja
- ▶ poštni nabiralniki

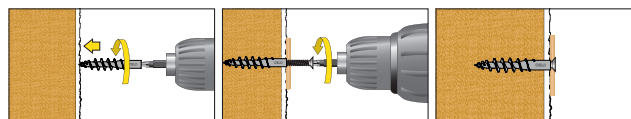
## Montaža

### Montaža IPSD-H (stenski zaključni profil)



Priporočeni kleparski vijaki 4,5x25 mm

### Montaža IPSD-H (lahka pritrditev z vijakom)



Priporočeni kleparski vijaki 4,5x25 mm.

Uporaba vijakov -Ø 4,0 mm;

dolžina vijakov  $L_s = 15 - 20$  mm + debelina pritrditve



## IPSD-H (v kartonu) / pakirano

| Tip    | Artikel    | $L_d$<br>[mm] | pogon* | $d_f$<br>[mm] | [kos] | [kos] |
|--------|------------|---------------|--------|---------------|-------|-------|
| IPSD-H | 9GR55IPSDH | 55            | TX 25  | min. 8        | 50    | 1.350 |

## Nosilnost in dimenzije

| Typ    | uporaba v izolacijskih ivernih ploščah brez ometa | uporaba v izolacijskih ivernih ploščah z ometom | uporaba v perimetra izolaciji | debelina izolacije |
|--------|---|---|-------------------------------|--------------------|
|        | $F_{empf}$ [kN]                                   | $F_{empf}$ [kN]                                 | $F_{empf}$ [kN]               | ≥ [mm]             |
| IPSD-H | 0,10*   | ca. 0,12*                                       | 0,07*                         | 60                 |

$F_{empf}$ : priporočena obremenitev v vseh smereh z upoštevanjem varnostnega faktorja 5

\* Vrednosti se lahko spreminjajo glede tip izolacije in vrsto ter debelino ometa

# Universalni raztezni žičnik USN

## Inovativno pritrjevanje zaključnih profilov na neizolirane fasade – enostavno in hitro

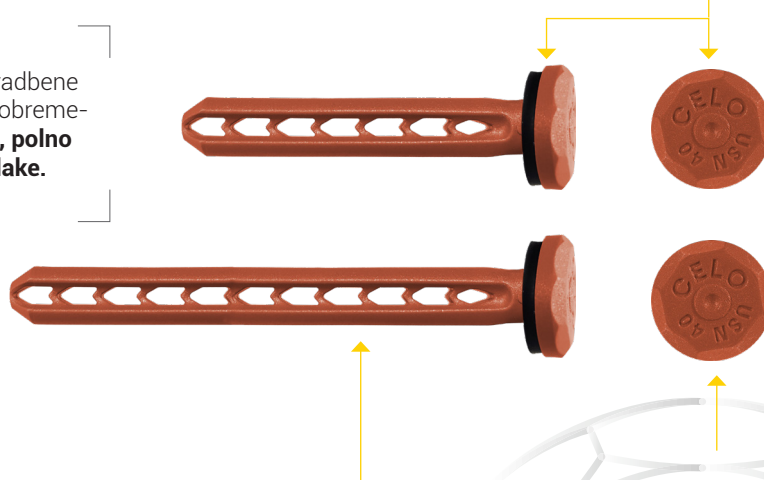
### 2 različni dolžini

(40 in 60 mm) za vpenjalno debelino od 5 - 25 mm ali za višje obremenitve z globljo montažo v votlake.

Razteni žičnik iz s **steklenimi vlakni ojačenega Nylona**, je odporen proti staranju, vremenskim vplivom in UV žarkom.

**Lepo oblikovana glava z EPDM tesnilom** za optimalno tesnjenje in prilagajanje na osnovo

Uporabno za skoraj vse gradbene materiale z dobro izvlečno obremenitvijo; primeren za **beton, polno opeko in betonske votlake**.



USN žičnik je dobavljen v **različnih barvah**.

**Zaščita proti električnemu toku** zaradi uporabe visokokvalitetne plastike.

**Patentiran vzmetni element v obliki črke V** omogoča visoko raztezno moč.

Enostavna demontaža z odstranitvijo glave (s pomočjo izvijača ali z vrtanjem v vdolbino)

Univerzalni raztezni žičnik USN je idealen pritrilni element za **direktno montažo brez toplotnih mostov** zaključnih profilov, pločevine, zaščite okenskih polic kakor tudi ostalih pritrditev v elektro montaži kot so kable, električne doze in slično.



Uporaba zaključnih profilov nad garažo

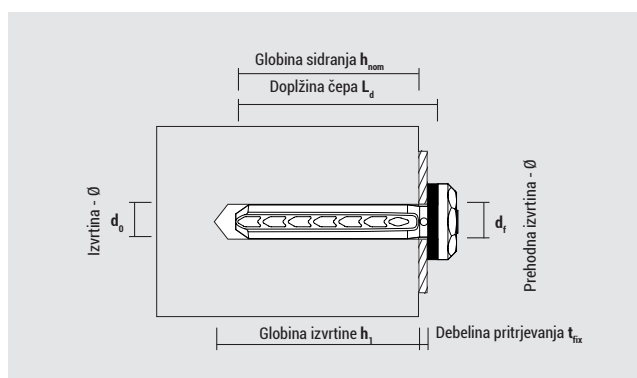
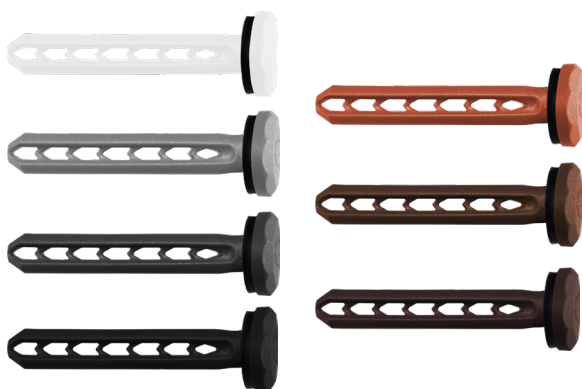


Uporaba zaključnih profilov pri nadstreških



Uporaba zaključnih profilov na prizidku

# CELO



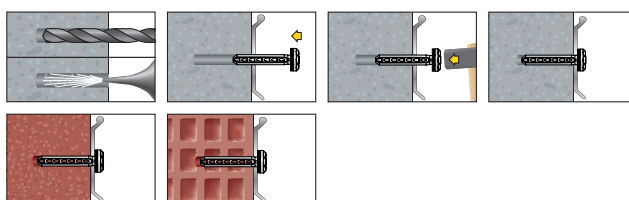
## Primerni gradbeni materiali

- ✓ beton
- ✓ naravni kamen
- ✓ polni zidak
- ✓ peščenjak
- ✓ zidak iz plinobetona
- ✓ plinobeton (samo P6)
- ✓ votlak
- ✓ votlak iz plinobetona

## Značilne aplikacije

- ▶ zaključni profili
- ▶ talne zaščitne letve
- ▶ obloge okenskih polic
- ▶ svetila vseh vrst
- ▶ table, pločevine
- ▶ senzorji gibanja

## Montaža



- USN žičnik lahko odstranite na dva načina:  
 1. Glavo žičnika odlopite s pomočjo izvijača  
 2. V glavo žičnika izvrtate luknjo in glava odpade



## Program USN glava Ø = 15,0 mm

| Tip                 | RAL koda |
|---------------------|----------|
| USN bela            | RAL 9003 |
| USN siva            | RAL 7045 |
| USN antracit        | RAL 7016 |
| USN črna            | RAL 9017 |
| USN bakreno rjava   | RAL 8004 |
| USN svetlo rjava    | RAL 8014 |
| USN čokoladno rjava | RAL 8017 |

## USN 40 (v kartonu) / pakirano

| Artikel  | $d_0 - L_d$<br>[mm] | $h_1 \geq$<br>[mm] | $h_{nom} \geq$<br>[mm] | $t_{fix} \leq$<br>[mm] |     |       |
|----------|---------------------|--------------------|------------------------|------------------------|-----|-------|
| 9140USN  | 6-40                | 40                 | 35                     | 5                      | 100 | 1.800 |
| 9GR40USN | 6-40                | 40                 | 35                     | 5                      | 100 | 1.800 |
| 9AN40USN | 6-40                | 40                 | 35                     | 5                      | 100 | 1.800 |
| 9440USN  | 6-40                | 40                 | 35                     | 5                      | 100 | 1.800 |
| 9CO40USN | 6-40                | 40                 | 35                     | 5                      | 100 | 1.800 |
| 9M40USN  | 6-40                | 40                 | 35                     | 5                      | 100 | 1.800 |
| 9MO40USN | 6-40                | 40                 | 35                     | 5                      | 100 | 1.800 |

## USN 60 (v kartonu) / pakirano

| Artikel  | $d_0 - L_d$<br>[mm] | $h_1 \geq$<br>[mm] | $h_{nom} \geq$<br>[mm] | $t_{fix} \leq$<br>[mm] |    |       |
|----------|---------------------|--------------------|------------------------|------------------------|----|-------|
| 9160USN  | 6-60                | 60                 | 35                     | 25                     | 75 | 1.350 |
| 9GR60USN | 6-60                | 60                 | 35                     | 25                     | 75 | 1.350 |
| 9AN60USN | 6-60                | 60                 | 35                     | 25                     | 75 | 1.350 |
| 9460USN  | 6-60                | 60                 | 35                     | 25                     | 75 | 1.350 |
| 9CO60USN | 6-60                | 60                 | 35                     | 25                     | 75 | 1.350 |
| 9M60USN  | 6-60                | 60                 | 35                     | 25                     | 75 | 1.350 |
| 9MO60USN | 6-60                | 60                 | 35                     | 25                     | 75 | 1.350 |

## Nosilnost in dimenzije

| Tip    | $h_{nom}$<br>[mm] | beton           |                  | votlak HLz 12   |                  | poroton T10     |                  | poroton T8      |                  | plinobeton P6   |                  |
|--------|-------------------|-----------------|------------------|-----------------|------------------|-----------------|------------------|-----------------|------------------|-----------------|------------------|
|        |                   | $F_{empf}$ [kN] | $F_{bruch}$ [kN] | $F_{empf}$ [kN] | $F_{bruch}$ [kN] | $F_{empf}$ [kN] | $F_{bruch}$ [kN] | $F_{empf}$ [kN] | $F_{bruch}$ [kN] | $F_{empf}$ [kN] | $F_{bruch}$ [kN] |
| USN 40 | 35                | 0,10            | 0,70             | 0,08            | 0,56             | 0,05            | 0,35             | 0,06            | 0,42             | 0,04            | 0,30             |
| USN 60 | 55                | 0,13            | 0,91             | 0,09            | 0,61             | 0,06            | 0,43             | 0,06            | 0,45             | 0,04            | 0,31             |

$F_{empf}$ : priporočljiva obremenitev v vseh smereh z upoštevanjem varnostnega faktorja 7  
 $F_{bruch}$ : maksimalna porušitvena obremenitev brez upoštevanja varnosti



CELO Befestigungssysteme GmbH  
Industriestraße 6  
86551 Aichach  
Germany  
[www.celofixings.com](http://www.celofixings.com)  
Hotline: +49 (0) 8251 / 90485 / 0  
Telefax: +49 (0) 8251 / 90485 / 49  
E-Mail: [info@celofixings.de](mailto:info@celofixings.de)

Draženko Čorluka  
E-Mail: [drazenko.corluka@celo.com](mailto:drazenko.corluka@celo.com)  
Mobil: +387 (0) 63 329 464

## Small Things Matter

Vaš trgovec: