

Hohlraumdübel Universal BT plus



Vorteile



- Universell einsetzbar für Plattendicken 10 - 70 mm
- Sehr gute Haltewerte
- Einfache und schnelle Handhabung
- Kein spezielles Setzwerkzeug nötig

Zulassungen und Zertifikate



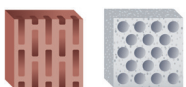
Geeignete Baustoffe

Sehr gut geeignet



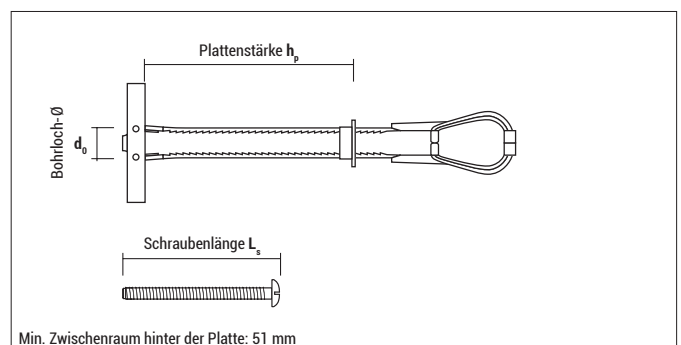
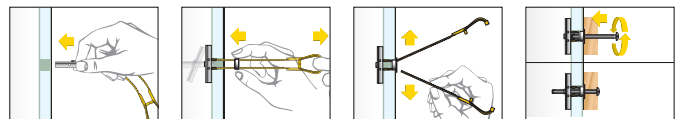
- Gipskartonplatten
- Spanplatten

Bedingt geeignet



- Lochsteine mit großen Kammern
- Hohlkammerdecken

Montage



Hohlraumdübel Universal BT plus



BT plus ohne Schraube

Typ	Art.-Nr.	d_0 [mm]	h_p min-max [mm]	Gewinde [mm]	€ / 100 Stück	[Stück]	[Stück]
BT plus M4	9Y4BTP	13	10 - 70	M4	82,80	40	320
BT plus M5	9Y5BTP	13	10 - 70	M5	82,80	30	240
BT plus M6	9Y6BTP	13	10 - 70	M6	82,80	30	240
BT plus M8	9Y8BTP	18 - 19	10 - 70	M8	108,70	20	160



BT plus mit Schraube

Typ	Art.-Nr.	d_0 [mm]	h_p min-max [mm]	Gewinde [mm]	L_s [mm]	Antrieb	€ / 100 Stück	[Stück]	[Stück]
BT plus M4 LO	9Y4BTPLO	13	10 - 70	M 4	50	PZ2 / Schlitz	103,80	40	320
BT plus M5 LO	9Y5BTPLO	13	10 - 70	M 5	62	PZ2 / Schlitz	103,80	30	240
BT plus M6 LO	9Y6BTPLO	13	10 - 70	M 6	62	PZ2 / Schlitz	103,80	30	240
BT plus M8 K	9Y8BTPK	18 - 19	10 - 70	M 8	60	SW13 / 6Kant	146,70	20	160



Blister Universal BT plus mit Schraube



Typ	Art.-Nr.	Bohrloch-Ø d_0 [mm]	Plattenstärke h_p min-max [mm]	Gewinde	Schraubenlänge L_s [mm]	Antrieb	€ / Blister	[Stück]	[Blister]
BT M4 LO	54BTLO4	13	10 - 70	M4	50	PZ2 / Schlitz	4,15	4	10
BT M5 LO	55BTLO4	13	10 - 70	M5	62	PZ2 / Schlitz	4,30	4	10
BT M6 LO	56BTLO4	13	10 - 70	M6	62	PZ2 / Schlitz	4,45	4	10
BT M8 K	58BTK2	18 - 19	10 - 70	M8	60	Sechskant	3,45	2	10

In 2020 kann es noch zu Lieferungen mit BT in Naturfarben kommen.

Tragfähigkeiten F_{empf}

Typ	d_0 [mm]	Zuglast N_{empf} in Gipskartonplatten				Querlast Q_{empf} in Gipskartonplatten			
		$h_p = 9,5$ mm [kN]	$h_p = 12,5$ mm [kN]	$h_p = 2 \times 9,5$ mm [kN]	$h_p = 2 \times 12,5$ mm [kN]	$h_p = 9,5$ mm [kN]	$h_p = 12,5$ mm [kN]	$h_p = 2 \times 9,5$ mm [kN]	$h_p = 2 \times 12,5$ mm [kN]
BT plus M4	13	0,07	0,15	0,15	0,30	0,20	0,20	0,25	0,30
BT plus M5	13	0,20	0,25	0,40	0,50	0,30	0,30	0,50	0,50
BT plus M6	13	0,20	0,25	0,40	0,50	0,30	0,30	0,50	0,50
BT plus M8	19	0,20	0,25	0,40	0,50	0,30	0,40	0,50	0,50

F_{empf} : Die empfohlenen Lasten inkl. Sicherheitsfaktor min. 3