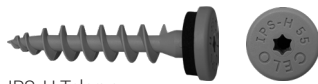


# Isolierplatten- schraube IPS-H

## Vorteile



IPS-H Signalweiß



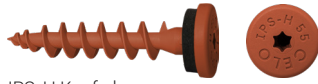
IPS-H Telegrau



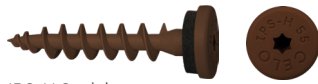
IPS-H Anthrazit



IPS-H Verkehrsschwarz



IPS-H Kupferbraun



IPS-H Sepiabraun



IPS-H Schokoladenbraun

- Spezialschraube für die Direktbefestigung in Holzfaser- und Perimeterdämmplatten - extrem schnell und wärmebrückenfrei!
- Für die Befestigung im Dämmstoff von Wandanschlussprofilen, Blechen, Sockelschutzleisten, Gesimsabdeckungen, Bewegungsmeldern, Beleuchtungen, Schildern etc.
- Länge nur 55 mm; dadurch auch perfekt für geringe Dämmstoffdicken (ab 60 mm) geeignet
- Vorbohren in Putz ( $\leq 7$  mm) entfällt i.d.R. aufgrund scharfer Bohrspitze
- Spezialschraube aus glasfaserverstärktem Nylon mit EPDM-Dichtung; alterungs-, witterungs- und UV-beständig
- Formschöner Flachkopf, verschiedene Farben
- Einschraubbar in Durchgangslöcher  $\varnothing 8$  mm (üblich bei Wandprofilen)
- Geeignet auch für leichte Befestigungen aufgrund Kopflochbohrung mittels Schraube  $\varnothing 3,5$  mm



## Geeignete Baustoffe

### Sehr gut geeignet



• Holzfaserplatten

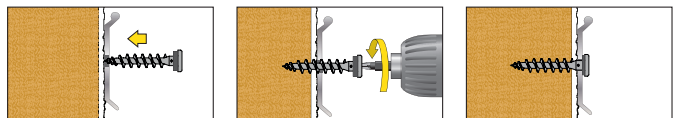
• Perimeterdämmung

## Zulassungen und Zertifikate

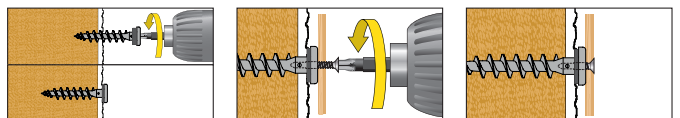


## Montage

### Wandanschlussprofil

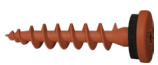
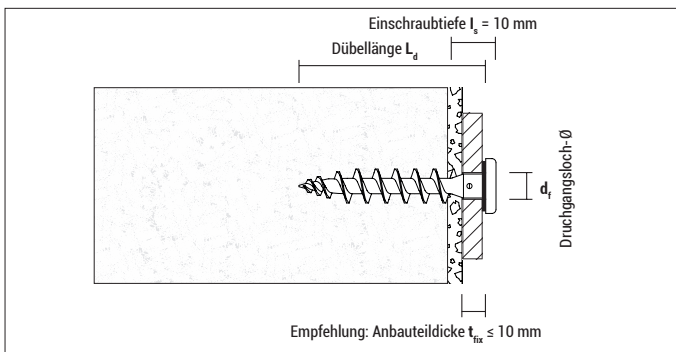


### Leichte Befestigung mittels Schraube



Verwendbar mit: Schrauben- $\varnothing 3,5$  mm;  
Schraubenlänge  $L_s = 10$  mm + Anbauteildicke

## Isolierlattenschraube IPS-H



**IPS-H** mit EPDM-Dichtring, Kopf-Ø = 16,0 mm

Typ	Art.-Nr.	RAL-Code	L <sub>d</sub> [mm]	Antrieb	d <sub>r</sub> [mm]	€/100 Stück	[Stück]	[Stück]
IPS-H Signalweiß	9155IPSH	RAL 9003	55	TX 25	8 – 10	<b>69,50</b>	50	1.350
IPS-H Telegrau	9GR55IPSH	RAL 7045	55	TX 25	8 – 10	<b>69,50</b>	50	1.350
IPS-H Anthrazit	9AN55IPSH	RAL 7016	55	TX 25	8 – 10	<b>69,50</b>	50	1.350
IPS-H Verkehrsschwarz	9455IPSH	RAL 9017	55	TX 25	8 – 10	<b>69,50</b>	50	1.350
IPS-H Kupferbraun	9CO55IPSH	RAL 8004	55	TX 25	8 – 10	<b>69,50</b>	50	1.350
IPS-H Sepiabraun	9M55IPSH	RAL 8014	55	TX 25	8 – 10	<b>69,50</b>	50	1.350
IPS-H Schokoladenbraun	9MO55IPSH	RAL 8017	55	TX 25	8 – 10	<b>69,50</b>	50	1.350

## Tragfähigkeiten und Abmessungen

Typ	Anwendung in Holzfaser-Dämmplatten unverputzt F <sub>empf</sub> [kN]	Anwendung in Holzfaser-Dämmplatten verputzt F <sub>empf</sub> [kN]	Anwendung in XPS-Dämmplatten (Perimeterdämmung) F <sub>empf</sub> [kN]	Dämmstoffdicke ≥ [mm]
IPS-H	0,10*	ca. 0,12*	0,07*	60

F<sub>empf</sub>: Empfohlene Last in alle Richtungen inkl. Sicherheitsfaktor 5

\* Werte können variieren je nach Plattentyp sowie Putzart und -dicke.