

CELO



FORCE ONE



Der leistungsstarke, leichte und ergonomische Gasnagler

Japanese Technology



Gasnagler

FORCE ONE

**Der beste Gasnagler seiner Klasse -
mit umfangreichem Zubehörsortiment**



Haupteigenschaften / Vorteile



Leistungstark

Setzenergie von 105 Joule für hohe Befestigungsqualität (Stahlstärke bis 5 mm)



Konstante Leistung

Gleichbleibende Gasinjektion unabhängig von der Temperatur



Langlebiger Akku

bis zu 4500 Befestigungen pro Aufladung



Vielseitig

Nägel von 13 bis 38 mm Länge für viele verschiedene Anwendungen



Kurzer Anpressweg

ermöglicht vor allem bei Überkopfmontage ermüdungsfreieres Arbeiten



Schnell

bis zu 2,5 Nägel pro Sekunde



Gute Erreichbarkeit

auch an engen Stellen durch das schlank geformte Design und die verlängerte Geräte Nase



Leicht

mit nur 3,6 kg inklusive Akku ist der FORCE ONE der leichteste Gasnagler in seiner Klasse



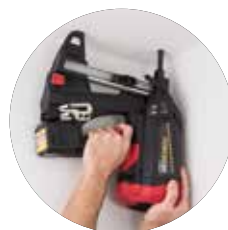
Hochwirksamer Staubschutz

Clevere Filtersysteme an den Ansaug- und Auslassöffnungen



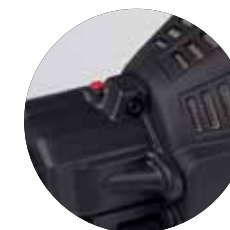
Ergonomischer Griff

entlastet die Hände bei längerer Benutzung



Sehr gut ausbalanciert

aufgrund der besonderen Positionierung der Gaskartusche



Smart

Computergesteuerter intelligenter Lüfter passt sich der Umgebung an



Einfach und schnell einstellbare Gerätenase



Abnehmbarer Magazinfuß



Seitenverstellbarer Gerätehaken



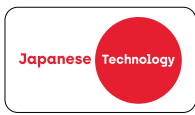
LED-Anzeige

bei schwachem Akku, beugt unerwarteten Arbeitsunterbrechungen vor

Gasnagler FORCE ONE



Vorteile, Zulassungen und Zertifikate



Geeignete Baustoffe



Vielseitig anwendbar in verschiedenen Untergründen wie Stahl, Beton, Vollsteinen und beschränkt in Holz. Verwendbar an Böden, Wänden und Decken.

Anwendungen

Elektroinstallationen

Befestigung von verschiedensten leichten Elektroinstallationen (Kabel, Leerrohre, Kabelkanäle, Lampenabhängungen usw.)

SHK-Bereich

Befestigung von Heizungsrohren, Lüftungskanäle usw.

Trockenbau

Befestigung von Trockenbauprofilen

An der Gebäudefassade / Tunnelbau / Autobahnen

Befestigung von Isoliermatten, feuchtigkeitsabweisenden Folien, Schutzmaterial für Bodenbeläge, Vlies

Geldersparnis:

Direktmontage
= Sie sparen pro Befestigung zwischen 15ct und 1 €!

Zeitersparnis:

Höhere Produktivität
= mehr Baustellen in der gleichen Zeit!

Mit dem Gasnagler FORCE ONE ist jede Befestigung in sekunden-schnelle erledigt.
→ **Pro Befestigungspunkt sparen Sie im Schnitt 90% Arbeitszeit!**

Der Gasnagler FORCE ONE zahlt sich schnell aus.
→ **Nach ca. 2000 Befestigungen hat sich Ihre Investition bereits ausgezahlt und Sie verdienen mit jeder Befestigung bares Geld!**

Im Lieferumfang enthalten:

- 1 x Gasnagler FORCE ONE
- 1 x Schutzbrille
- 2 x Gehörschutzstöpsel
- 2 x Akku
- 1 x Ladegerät
- 1 x Transportkoffer
- 1 x Rückstoßwerkzeug
- 1 x Bedienungsanleitung



Gasnagler FORCE ONE

Typ	Art.-Nr.	[Set]	[Stück]
FORCE ONE mit Magazin für 20 Nägel	FONE20	1	-
FORCE ONE mit Magazin für 40 Nägel	FONE40	1	-



Akku und Ladegerät für Gasnagler FORCE ONE

Typ	Art.-Nr.	[Stück]	[Stück]
FORCE ONE Akku	FONEBAT	1	-
FORCE ONE Ladegerät	FONECAR	1	-



Hochleistungsgas für Gasnagler FORCE ONE

Typ	Art.-Nr.	Höhe [mm]	Inhalt [ml]	[Stück]	[Stück]
Gaskartusche*	9GASFOE	180	80	1	20



* ausreichend für min. 800 Nägel

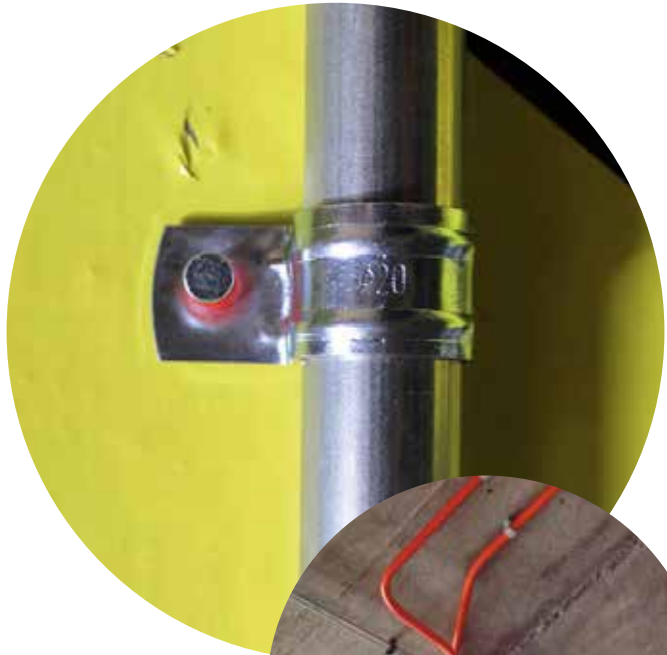
Technische Daten zum Gasnagler FORCE ONE

Eigenschaft	Technische Werte
Höhe	365 mm
Breite	124 mm
Länge	334 mm
Gewicht	3.6 Kg (inklusive Akku)
Nagelkapazität	FORCE ONE 20: 20 + 2 Nägel* FORCE ONE 40: 40 + 2 Nägel*
Typ Akku	NiMH-Akku (Akku reicht für 4.500 Nägel)

Eigenschaft	Technische Werte
Kapazität des Akkus	6V DC, 1.5Ah
Leistung Akku (Gemessene Leistung)	8VA (10V 800mA)
Anschluss Ladegerät	100-240V AC. (50 oder 60Hz)
Ladezeit	max. 120 Minuten
Temperaturbereich der Arbeitsumgebung	-10°C bis +40°C

* Es müssen sich min. 2 Nägel im Magazin befinden, sonst löst der Nagler nicht aus

Stahlnägel FORCE ONE XHA & TKA



Vorteile



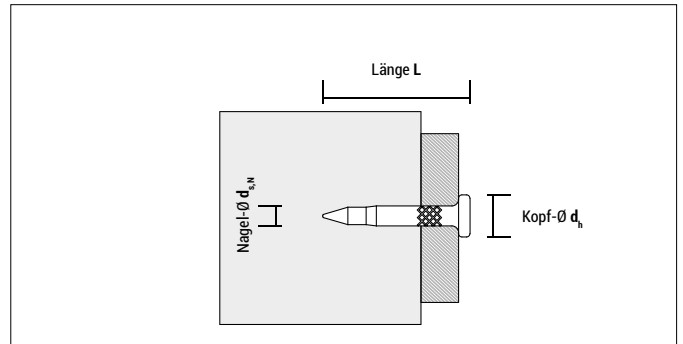
XHA Premium-Nägels für Gasnagler FORCE ONE



TKA Standard-Nägels für Gasnagler FORCE ONE

- XHA: Premium-Nägels; auch für harten Beton und Stahl geeignet
- XHA: Gerillter Schaft für besseren Halt
- TKA: Standard-Nägels für Beton und Vollsteine
- Jede Verpackung enthält eine Gaskartusche, ausreichend für 800 Nägels

Montage



XHA Premium-Nägels

+ jede Schachtel enthält eine Gaskartusche



Typ	Art.-Nr.	Nagel-Ø $d_{s,N}$ [mm]	Länge L [mm]	Kopf-Ø d_h [mm]	[Stück]	[Stück]
XHA Premiumnagel 13 mm + Gaskartusche	913800XHA	3	13	6,3	800	4.000
XHA Premiumnagel 17 mm + Gaskartusche	917800XHA	3	17	6,3	800	4.000
XHA Premiumnagel 22 mm + Gaskartusche	922800XHA	3	22	6,3	800	4.000
XHA Premiumnagel 27 mm + Gaskartusche	927800XHA	3	27	6,3	800	4.000
XHA Premiumnagel 32 mm + Gaskartusche	932800XHA	3	32	6,3	800	4.000
XHA Premiumnagel 38 mm + Gaskartusche	938800XHA	3	38	6,3	800	4.000



TKA Standard-Nägel

+ jede Schachtel enthält eine Gaskartusche



Typ	Art.-Nr.	Nagel-Ø d _{s,N} [mm]	Länge L [mm]	Kopf-Ø d _n [mm]	[Stück]	[Stück]
TKA Nagel 19 mm + Gaskartusche	919800TKA	2,6	19	6,3	800	4.000
TKA Nagel 25 mm + Gaskartusche	925800TKA	2,6	25	6,3	800	4.000

Übersicht - Geeignete Baustoffe für Nägel XHA und TKA

	XHA 13 mm	XHA 17 mm	TKA 19 mm	XHA 22 mm	TKA 25 mm	XHA 27 mm	XHA 32 mm	XHA 38 mm
Stahl	●							
Beton > C20/25		●		○				
Beton C20/25		○	●	●	●	○		
Vollstein		○	●	●	●	●	○	
Hohlblock- steine					●	●	●	
Holz								●

● sehr gut geeignet

○ bedingt geeignet

FORCE ONE Zubehör Übersicht



Schelle Abranyl® ABT



Sicherungsclip FT



Rohr Clip Schelle UT



Metallclip PFT & DFT



Plastikclip für flache Kabel TPC & TPLC



Schellenabhängiger ATR M6 & ATR M8



Kabelbügel WSC & WDC



Gewindestangenabhängiger ATV



Kabelbinderbefestigung TBB, TBBL, TBBD, TBM



Decken-Drahtabhängiger AAT



Kunststoff Rohrschelle FP & FPD



Metallscheibe AW



Kompatibilität FORCE ONE Zubehör mit verschiedenen Gasnaglern

CELO FORCE ONE Zubehör		CELO	HILTI		POWERS	DEWALT		SPIT	WÜRTH
		FORCE ONE	GX-3	BX-3	TRAK IT® C3	TRAK IT® C5	DCN890	800E	DIGA CS2
ABT grau		✓	✓	✓	✓	✓	✓	✓	✓
ABT schwarz		✓	✓	✓	✓	✓	✓	✓	✓
ABT weiß		✓	✓	✓	✓	✓	✓	✓	✓
UT		✓			✓			✓	
TPC		✓			✓			✓	
TPLC		✓			✓			✓	
WSC		✓			✓			✓	
WDC		✓			✓			✓	
TBB schwarz FORCE ONE		✓			✓			✓	
TBB grau FORCE ONE		✓			✓			✓	
TBB grau			✓	✓	✓	✓	✓	✓	✓
TBBL schwarz		✓			✓			✓	
TBBL grau		✓			✓			✓	
TBBD		✓			✓			✓	
TBM		✓			✓			✓	
FP		✓	✓	✓	✓	✓	✓	✓	✓
FPD		✓	✓	✓	✓	✓	✓	✓	✓
FT		✓	✓	✓	✓	✓	✓	✓	✓
PFT		✓	✓	✓	✓			✓	
DFT		✓	✓	✓	✓			✓	
ATR M6		✓			✓			✓	
ATR M8		✓			✓			✓	
ATV 4, 5, 6		✓			✓			✓	
ATV 8		✓			✓			✓	
ATVS 8		✓			✓			✓	
AAT		✓			✓			✓	
AW		✓			✓			✓	

FORCE ONE Zubehör



Schelle Abranyl® ABT

Typ Ø	Art.-Nr.			Rohr-Ø				[Stück]	[Stück]
	grau	schwarz	weiß	metrisch [mm]	Kupfer [mm]	Stahl [Zoll]	Plastik [mm]		
ABT 14/18	918ABT	9418ABT	9118ABT	16	14-15-18	3/8"	16	100	600
ABT 20/25	925ABT	9425ABT	9125ABT	20-25	22	1/2"	20-25	50	450
ABT 25/32	932ABT	9432ABT	9132ABT	32	28	3/4"	32	50	300
ABT 35/42	942ABT	9442ABT	9142ABT	40	35-42	1"-1/4"	40-42	25	150



Rohr-Clip Schelle UT

Typ	Art.-Nr.	Rohr-Ø Plastik [mm]	[Stück]	[Stück]
UT 16	916UT	16	100	900
UT 20	920UT	20	100	900
UT 25	925UT	25	100	900
UT 32	932UT	32	50	450
UT 40	940UT	40	50	300



Plastikclip für flache Kabel TPC, TPLC

Typ	Art.-Nr.	für Kabel-Ø [mm]	Länge L [mm]	Breite B [mm]	Höhe H [mm]	[Stück]	[Stück]
TPC 6x17	9TPC	6x15	44,0	22,0	7,5	100	900
TPLC 9x25	9TPLC	9x25	64,5	30,0	10,5	100	900



Kabelbügel WSC / WDC



Typ	Art.-Nr.	Länge L [mm]	Breite B [mm]	Höhe H [mm]	[Stück]	[Stück]
WSC	9WSC	128	20	17	100	900
WDC	9WDC	232	20	17	50	450



Unser großes Sortiment an Kabelbindern finden Sie auf unserer Website unter www.ceLofixings.de

Kabelbinderbefestigung TBB für FORCE ONE



Typ	Art.-Nr.	Höhe [mm]	Durchmesser [mm]	[Stück]	[Stück]
TBB schwarz	9TBB	13	27,5	100	1.200
TBB grau	9GRTBB	13	27,5	100	1.200



Kabelbinderbefestigung TBB



Typ	Art.-Nr.	Höhe [mm]	Durchmesser [mm]	[Stück]	[Stück]
TBB grau	9NTBB	13	27,5	100	1.200



Kabelbinderbefestigung TBBL



Typ	Art.-Nr.	[Stück]	[Stück]
TBBL schwarz	94TBBL	200	900
TBBL grau	9TBBL	200	900

Jede Box enthält 200 Stück Kabelbinder 4,8 x 288

FORCE ONE Zubehör



Unser großes Sortiment an Kabelbindern finden Sie auf unserer Website unter www.celofixings.de



Kabelbinderbefestigung TBBD

Typ	Art.-Nr.	Länge L [mm]	Breite B [mm]	Höhe H [mm]	[Stück]	[Stück]
TBBD	9TBBD	80,0	18,0	9,5	100	600



Kabelbinderbefestigung TBM

Typ	Art.-Nr.	Länge L [mm]	Breite B [mm]	Höhe H [mm]	Durchgangsloch Ø [mm]	[Stück]	[Stück]
TBM	9TBM	53	25	14	6	100	900



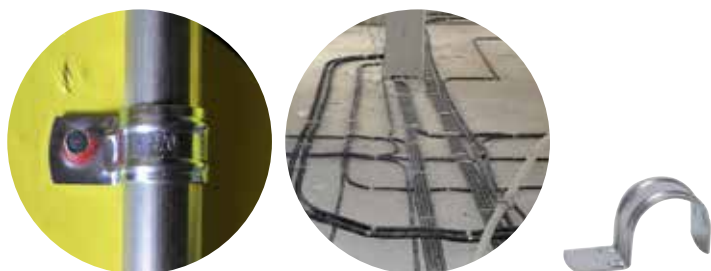
Kunststoff-Rohrschelle FPD

Typ	Art.-Nr.	Rohr-Ø			Rohrgrößen [mm]	Länge L [mm]	Breite B [mm]	Höhe H [mm]	[Stück]	[Stück]
		Kupfer [mm]	Stahl [Zoll]	Plastik [mm]						
FPD 16	916FPD	18	3/8"	16	16 - 19	59	20	19,5	100	900
FPD 20	920FPD	22	1/2"	20	20 - 23	68	20	23,8	50	450
FPD 25	925FPD	28	3/4"	25	25 - 28	81	20	29	50	450



Kunststoff-Rohrschelle FP

Typ	Art.-Nr.	Rohr-Ø				Länge L [mm]	Breite B [mm]	[Stück]	[Stück]
		Metrisch [mm]	Stahl [Zoll]	Kupfer [mm]	Plastik [mm]				
FP 16	916FP	16	-	-	16	41,5	23	100	900
FP 18	918FP	-	3/8"	18	-	43,5	23	100	900
FP 20	920FP	20	-	-	20	45,5	23	100	600
FP 22	922FP	-	1/2"	22	-	47,5	23	100	600
FP 25	925FP	25	-	-	25	50,5	23	100	600
FP 28	928FP	-	3/4"	28	-	53,5	23	100	600
FP 32	932FP	32	-	-	32	57,5	23	50	450



Sicherungsclip FT

Typ	Art.-Nr.	Rohr-Ø				[Stück]	[Stück]
		Metrisch [mm]	Kupfer [mm]	Stahl [Zoll]	Plastik [mm]		
FT 16	916FT	16	-	-	16	100	1.800
FT 18	918FT	-	18	3/8"	-	100	900
FT 20	920FT	20	-	-	20	100	900
FT 22	922FT	-	22	1/2"	-	100	900
FT 25	925FT	25	-	1/8"	25	100	900
FT 28	928FT	-	28	-	-	100	900
FT 32	932FT	-	-	-	32	100	900



Metallclip PFT

Typ	Art.-Nr.	Rohr-Ø		[Stück]	[Stück]
		Kupfer [mm]	Stahl [mm]		
PFT 5	95PFT	5	-	100	1.800
PFT 6	96PFT	6	-	100	1.800
PFT 7	97PFT	7	-	100	1.800
PFT 8	98PFT	8	-	100	1.800
PFT 10	910PFT	10	1/8"	100	1.800
PFT 12	912PFT	12	-	100	1.800
PFT 14	914PFT	14	-	100	900

FORCE ONE Zubehör



Metallclip DFT

Typ	Art.-Nr.	Rohr-Ø		[Stück]	[Stück]
		Kupfer [mm]	Stahl [mm]		
DFT 5	95DFT	5	-	100	1.800
DFT 6	96DFT	6	-	100	1.800
DFT 7	97DFT	7	-	100	1.800
DFT 8	98DFT	8	-	100	900
DFT 10	910DFT	10	1/8"	100	900
DFT 12	912DFT	12	-	100	900



Schellenabhängiger ATR

Typ	Art.-Nr.	Abmessungen Gewinde x Länge	Anzahl Befestigungen	[Stück]	[Stück]
ATR 6	9TR6	M6x6,5	1	100	900
ATR 8C	9TR8C	M8x10	2	100	900
ATR 8L	9TR8L	M8x16	2	100	900



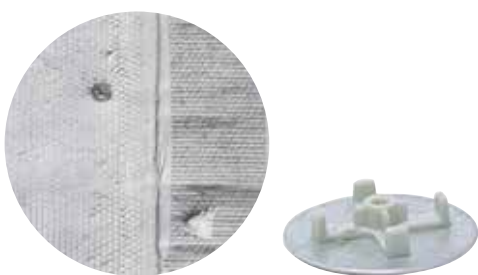
Gewindestangenabhängiger ATV, ATVS

Typ	Art.-Nr.	Gewinde	[Stück]	[Stück]
ATV4	9TV4	M4	100	600
ATV5	9TV5	M5	100	600
ATV6	9TV6	M6	100	600
ATV8	9TV8	M8	50	450
ATVS8	9TVS8	M8	50	450



Decken-Drahtabhänger AAT

Typ	Art.-Nr.	Höhe H [mm]	Länge L [mm]	Breite B [mm]	[Stück]	[Stück]
AAT	9AAT	27	26	19	100	900



Metallscheibe AW

Typ	Art.-Nr.	Ø [mm]	[Stück]	[Stück]
AW 15	915AW	15	200	3.600
AW 25	925AW	25	200	3.600



Lochband Cintapolo CA

Typ	Art.-Nr.	Breite B [mm]	Durchgangs- loch-Ø d _f [mm]	Lochabstand S [mm]	Zugkraft ≤ [kg]	[Stück]	[Stück]
Cintapolo 12	12CA	12	5,1	14	50	10	-
Cintapolo 17	CA	17	7	20	95	10	-



CELO Befestigungssysteme GmbH
Industriestraße 6
D-86551 Aichach
www.celofixings.com
Hotline: +49 (0) 8251-90485-0
Telefax: +49 (0) 8251-90485-49
E-mail: info@celofixings.de

Small Things Matter

Überreicht durch:

DE 06/20

Technische Änderungen in den Produkten und Abbildungen vorbehalten. Der Nachdruck dieses Prospektes, auch auszugsweise, ist untersagt.
CELO Befestigungssysteme GmbH übernimmt keinerlei Haftung für die Richtigkeit der bereitgestellten Information.