

# Isolierplatten- schraube IPS

## Vorteile



IPS 80 Signalweiß



IPS 80 Telegrau



IPS 80 Anthrazit



IPS 80 Verkehrsschwarz



IPS 80 Kupferbraun



IPS 80 Sepiabraun



IPS 80 Schokoladenbraun

- Spezialschraube für die Direktbefestigung in Wärmedämm-Verbundsystemen (WDVS) - extrem schnell und wärmebrückenfrei!
- Für die Befestigung im Dämmstoff von Wandanschlussprofilen, Blechen, Sockelschutzleisten, Gesimsabdeckungen, Bewegungsmeldern, Beleuchtungen, Schildern etc.
- Vorbohren in Putz entfällt ( $\leq 7$  mm) aufgrund scharfer Bohrspitze
- Spezialschraube aus glasfaserverstärktem Nylon mit EPDM-Dichtung; alterungs-, witterungs- und UV-beständig
- Formschöner Flachkopf, verschiedene Farben
- Einschraubbar in Durchgangslöcher  $\varnothing 8$  mm (üblich bei Wandprofilen)
- Geeignet auch für leichte Befestigungen aufgrund Kopflochbohrung mittels Schraube  $\varnothing 3,5$  mm



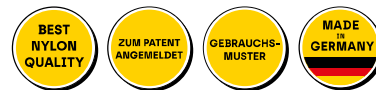
## Geeignete Baustoffe

### Sehr gut geeignet



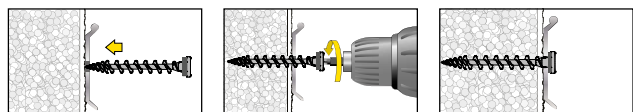
- Wärmedämm-Verbundsysteme (WDVS)
- Styroporplatten
- Hartschaumplatten
- Polystyrolplatten
- Holzfaserplatten (empfohlen wird der IPS-H)

## Zulassungen und Zertifikate

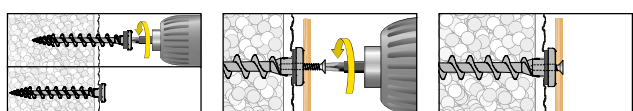


## Montage

### Wandanschlussprofil

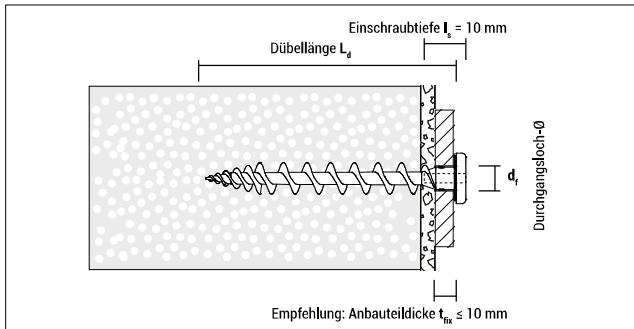


### Leichte Befestigung mittels Schraube



Verwendbar mit: Schrauben- $\varnothing 3,5$  mm;  
Schraubenlänge Ls = 10 mm + Anbauteildicke

## Isolierlattenschraube IPS



**IPS 80** mit EPDM-Dichtring, Kopf Ø = 16,0 mm

Typ	Art.-Nr.	RAL-Code	L <sub>d</sub> [mm]	Antrieb	d <sub>f</sub> [mm]	€/100 Stück	[Stück]	[Stück]
IPS 80 Signalweiß	9180IPS	RAL 9003	80	TX 25	8 – 10	<b>77,65</b>	50	900
IPS 80 Telegrau	9GR80IPS	RAL 7045	80	TX 25	8 – 10	<b>77,65</b>	50	900
IPS 80 Anthrazit	9AN80IPS	RAL 7016	80	TX 25	8 – 10	<b>77,65</b>	50	900
IPS 80 Verkehrsschwarz	9480IPS	RAL 9017	80	TX 25	8 – 10	<b>77,65</b>	50	900
IPS 80 Kupferbraun	9CO80IPS	RAL 8004	80	TX 25	8 – 10	<b>77,65</b>	50	900
IPS 80 Sepiabraun	9M80IPS	RAL 8014	80	TX 25	8 – 10	<b>77,65</b>	50	900
IPS 80 Schokoladenbraun	9MO80IPS	RAL 8017	80	TX 25	8 – 10	<b>77,65</b>	50	900



**Blister Isolierlattenschraube IPS** inkl. Schrauben aus nichtrostendem Stahl A2, PH2

Typ	Art.-Nr.	L <sub>d</sub> [mm]	Dübel Antrieb	d <sub>f</sub> [mm]	d <sub>s</sub> x L <sub>s</sub> [mm]	Schraubentyp	€/Blister	[Stück]	[Blister]
IPS 80 PH	5180IPSPH4	80	TX 25	8 – 10	3,5x13 + 3,5x16		<b>4,35</b>	4	10

## Tragfähigkeiten und Abmessungen

Typ	Anwendung in Polystyrol EPS (PS15, PS20) unverputzt F <sub>empf</sub> [kN]	Anwendung in Polystyrol EPS (PS15, PS20) verputzt F <sub>empf</sub> [kN]	Anwendung in Rockwool, Steinwolle Coverrock Plus unverputzt F <sub>empf</sub> [kN]	Anwendung in XPS-Dämmplatten (Perimeterdämmung) F <sub>empf</sub> [kN]	Dämmstoffdicke ≥ [mm]
IPS 80	0,04	ca. 0,06*	0,02	0,09*	80

F<sub>empf</sub>: Empfohlene Last in alle Richtungen inkl. Sicherheitsfaktor 3

\* Wert kann variieren je nach Putzart und -dicke